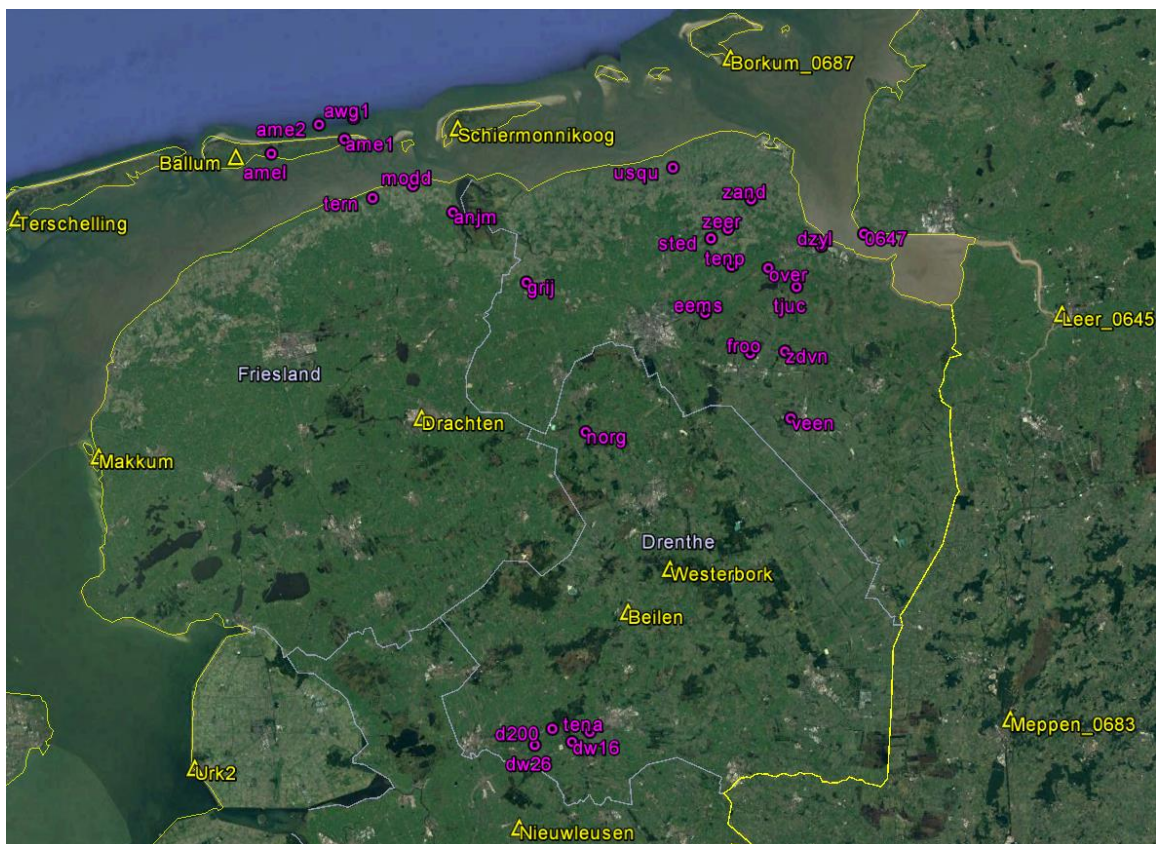


## Continue GPS hoogtemetingen NAM Grijpskerk

Rapportage mei 2018

In de grafiek op pagina 3 zijn de continue GPS metingen op de locatie Grijpskerk weergegeven.



**Overzichtskaart alle GPS-referentiestationen (geel) en GPS-monitorstations (paars).**

De meetgegevens zijn geanalyseerd door de firma 06-GPS ([www.06-gps.nl](http://www.06-gps.nl)).

Op basis van deze metingen is de lineaire dalingsnelheid over de laatste 12 maanden bepaald.

Verder is de absolute verticale beweging berekend ten opzichte van 13-02-2014, de startdatum van de GPS monitoring. Voor de berekening van de absolute verticale beweging wordt een gemiddelde hoogte uit alle metingen binnen een 25-dagen interval na de start- en voor de einddatum bepaald.

| Locatie    | Absolute verticale beweging sinds 13-02-14 [mm] | Lin. snelh. 02-06-2018 (1 jaar) [mm/jaar] | Standaardafwijking van snelheid [mm/jaar] |
|------------|---|---|---|
| Grijpskerk | -4.4  | -1.1                                      | 1.4                                       |

## **Grijpskerk**

Op de locatie Grijpskerk worden sinds 13-02-2014 continue GPS metingen uitgevoerd. Vanaf deze datum is een absolute verticale beweging van -4.4 mm gemeten. De lineaire verticale bewegingssnelheid bedraagt -1.1 mm/jaar over de laatste 12 maanden.

Deze berekening bevat alle GPS-data t/m 02-06-2018.

# GEO++ GNSMART H-ETRS89 GRK

